

La giuria potrà segnalare altri componimenti ritenuti particolarmente degni di attenzione, ed eventualmente suddividere il montepremi in caso di ex aequo.

I promotori si riservano l'eventuale pubblicazione, a propria cura e spese, dei lavori premiati e, se del caso, anche degli altri; ciò senza preavviso e senza compenso agli autori od interessati vari.

Ai premiati e a un loro eventuale accompagnatore verrà data ospitalità la sera prima della premiazione, in una struttura individuata dall'Amministrazione Comunale di San Michele al Tagliamento. Al vincitore di ciascuna sezione potrà inoltre essere offerta l'opportunità di soggiornare per una notte con un accompagnatore presso il Faro di Bibione, in periodo da concordare.

Cerimonia di premiazione

La cerimonia di premiazione, alla quale tutti i partecipanti sono fin d'ora invitati a presenziare, si svolgerà in data da destinarsi, **entro la fine del 2017**.

I premiati verranno avvisati per tempo e saranno tenuti a partecipare, pena l'esclusione dai premi. Essi, nell'impossibilità di farlo personalmente, potranno delegare per iscritto altra persona di loro fiducia.

I premi non ritirati rimarranno all'organizzazione che ne disporrà come meglio crede e non sarà tenuta a fornire alcuna comunicazione sulla loro destinazione.

In base al D. Lgs. 196/2003, l'organizzazione del concorso comunica che utilizzerà i dati e le informazioni dei partecipanti al premio solo per scopi culturali. La partecipazione al concorso comporta l'accettazione del regolamento.

In collaborazione con



Città di Latisana



Città di Lignano Sabbiadoro



Comune di Ronchis



Associazione Culturale
La Bassa

Società
Filologiche
Furlane



Società
Filologica
Friulana

PPA
Pier Paolo Pasolini
centro studi - consorzio della delizia



CIRF
Università di Udine

e con il patrocinio di



REGIONE DEL VENETO

REGIONE AUTONOMA
FRIULI VENEZIA GIULIA



Città metropolitana
di Venezia



Provincia di Udine
Provincie di Udin

Scadenza

Venerdì 15 settembre 2017

Sezioni

1. poesia in lingua friulana
2. poesia in lingua italiana
3. aneddotica in lingua friulana

Informazioni

Biblioteca Comunale "Nelson Tracanelli"

via Piave, n. 2

San Michele al Tagliamento VE

tel. 0431.50020, fax 0431.512980

e-mail: biblioteca@comunesanmichele.it

sito internet www.comunesanmichele.it



Comune di
San Michele
al Tagliamento



CONSULTA COMUNALE
Furlanitat

Consulta
Comunale
per la Friulanità

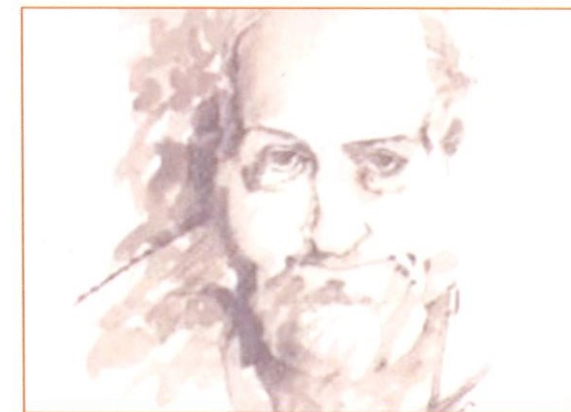


Biblioteca
Comunale
"N. Tracanelli"

PREMIO LETTERARIO BIENNALE

"NELSO TRACANELLI"

in Lingua Friulana
e in Lingua Italiana



VII edizione
San Michele al Tagliamento
2017

Le sezioni del concorso

Il Comune di San Michele al Tagliamento, in collaborazione con i Comuni di Latisana, Lignano Sabbiadoro e Ronchis, con l'Associazione "La Bassa" di Latisana, la Società Filologica Friulana "G.I. Ascoli" di Udine, il Centro Studi "Pier Paolo Pasolini" di Casarsa della Delizia e il CIRF dell'Università degli Studi di Udine, e con il patrocinio di: Regione Veneto, Regione Autonoma Friuli Venezia Giulia, Città Metropolitana di Venezia, Provincia di Udine, intendendo:

- ricordare e valorizzare la figura e l'opera di Nello Tracanelli (1934-2002), poeta, scrittore e studioso della cultura friulana sanmichelina;
- valorizzare la cultura friulana locale e la produzione poetica;

bandisce la settima edizione del concorso letterario a lui intitolato, in lingua friulana e in lingua italiana.

Il concorso, a tema libero, è aperto a tutti e si sviluppa in tre sezioni:

1. **sezione di poesia in lingua friulana** (in qualsiasi variante locale, sia interna che esterna al Friuli storico, comprese le comunità sparse per il mondo);
2. **sezione di poesia in lingua italiana;**
3. **sezione di aneddotica in lingua friulana** (per aneddoto, si intende: racconto breve e arguto, relativo a personaggi o fatti reali o tipico di un certo ambiente).

E' possibile partecipare a tutte le sezioni.

Le opere

Per tutte le sezioni, i concorrenti potranno presentare **non più di 3 elaborati**, composti da:

- **un massimo di 30 versi ciascuna per le poesie;**
- **da non più di 3.000 battute ciascuna per gli aneddoti.**

Tali componimenti dovranno essere **inediti e mai premiati** in altri concorsi simili (non saranno accettate traduzioni di lavori originariamente scritti in altre lingue).

Come partecipare

Si partecipa al concorso inviando un originale (firmato dall'autore) e 6 copie dello stesso dattiloscritte e non firmate, ma recanti un motto. In caso di scrittura con il computer sarà gradita l'aggiunta di copia su supporto magnetico, a sua volta contrassegnato dallo stesso motto.

A parziale copertura delle spese di segreteria, è richiesta una quota di partecipazione per ciascuna sezione di 10,00 € (dieci euro) da versarsi in una di queste due modalità:

- direttamente presso la Tesoreria Comunale, Banca Popolare FriulAdria-Credit Agricole, agenzia di Bibione (IBAN: IT 71 M 05336 36290 000030134753);
- mediante conto corrente postale n° 15452303 intestato al Comune di San Michele al Tagliamento – Servizio Tesoreria.

La causale da indicare è: "Partecipazione VII edizione premio N. Tracanelli".

L'originale firmato dall'autore e i suoi dati personali (con indirizzo postale, eventuale indirizzo di posta elettronica, recapito telefonico e codice fiscale), più la ricevuta attestante il pagamento, dovranno essere inseriti in una busta a parte, chiusa, non trasparente e al cui esterno dovrà essere riportato il proprio motto.

Spedizione dei materiali

Il tutto, formato quindi da

- le 6 copie dattiloscritte, non firmate, e l'eventuale supporto informatico, recanti il solo motto identificativo;
- la busta chiusa contraddistinta esternamente dal solo motto e contenente l'originale firmato, i dati personali e la ricevuta

andrà inserito in una busta più grande, chiusa e recante il mittente, con la dicitura "VII EDIZIONE PREMIO LETTERARIO NELSO TRACANELLI" e **spedito o recapitato a mano all'Ufficio Protocollo del Comune, Piazza della Libertà 2, 30028 San Michele al Tagliamento (Ve).**

Il materiale dovrà pervenire **entro le ore 12.00 di venerdì 15 settembre 2017.**

Per i lavori spediti a mezzo raccomandata, farà fede la data del timbro postale.

I lavori pervenuti non saranno restituiti e andranno a far parte dell'archivio del premio.

Giuria e premi

La Giuria è composta da:

1. Giuseppe Mariuz, giornalista, scrittore e poeta, con funzioni di presidente;
2. Ermanno Dentesano, studioso di storia e cultura friulane;
3. Annarosa Francescut, insegnante di lettere e studiosa di cultura friulana;
4. Paolo Venti, insegnante di materie classiche, scrittore e promotore letterario;
5. Elena De Bortoli, Assessore del Comune di San Michele.

Ai lavori della Giuria parteciperà anche una persona individuata dalla Biblioteca Civica con funzioni di segreteria, senza diritto di voto.

I vincitori del premio potranno partecipare all'edizione successiva, con diritto di eventuale segnalazione, ma non potranno concorrere per l'assegnazione dei premi, limitatamente alla sezione in cui hanno vinto.

Il giudizio della giuria sarà inappellabile e indiscutibile. Essa assegnerà, **per ogni sezione**, i seguenti premi:

- 1° premio: euro 700** (settecento);
- 2° premio: euro 350** (trecentocinquanta);
- 3° premio: euro 150** (centocinquanta).